

VÀI THỦ TỤC VẬN HÀNH ĐẦU GHI HÌNH VDTECH BV SERIES

1.2 Đăng Nhập Hệ Thống :

Khi khởi động DVR lên, người dùng phải đăng nhập vào hệ thống cung cấp các chức năng tương ứng với việc phân quyền của người dùng. Có ba thiết lập cho người sử dụng các tên là admin, guest và default. Mật khẩu admin và guest có thể được sửa đổi, admin cho phép guest sửa đổi hoặc không sửa đổi, đăng nhập default cho phép người dùng có thể được điều chỉnh nhưng không cho phép thay đổi mật khẩu của mình.



system login

Mật khẩu bảo vệ :

Nếu mật khẩu đăng nhập liên tục sai ba lần, thông báo sẽ nhắc nhở. Nếu mật khẩu đăng nhập liên tục sai năm lần, tài khoản sẽ bị khoá. (Thông qua khởi động lại hoặc sau nửa giờ, tài khoản sẽ được mở khoá tự động)

Để bảo mật hệ thống của bạn, hãy thay đổi mật khẩu của bạn sau khi đăng nhập đầu tiên.

1.3 Menu Chính Tóm Lược :

Sau khi đăng nhập vào đầu ghi hình. Ta Click phải chuột trên desktop để vào bảng Menu.

Bảng Menu bao gồm các mục sau:

Main menu : là mục chứa các tính năng, và thiết lập của đầu ghi .

Record mode : là mục thiết lập và xem nhanh tính năng **Ghi Hình**

Playback : là mục thiết lập và xem nhanh tính năng **Xem Lại Hình Đã Lưu**

PTZ control : là mục thiết lập và xem nhanh tính năng **Điều Khiển Camera PTZ**

Highspeed PTZ : là mục thiết lập và xem nhanh tính năng **Highspeed PTZ**

Alarm output : là mục thiết lập và xem nhanh tính năng **Báo Động Đầu Ra.**

Color setting : là mục thiết lập và xem nhanh tính năng **Màu Sắc Của Hình Ảnh.**

Logout. : Thoát – Tắt đầu ghi.

View : Chế độ xem 1 – 16 hình.



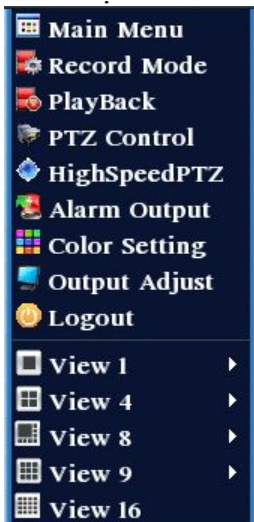
Hình 1.4.1 Tóm lược menu

Để thiết lập các thông số và tính năng cho đầu ghi ta Click vào **Main Menu**

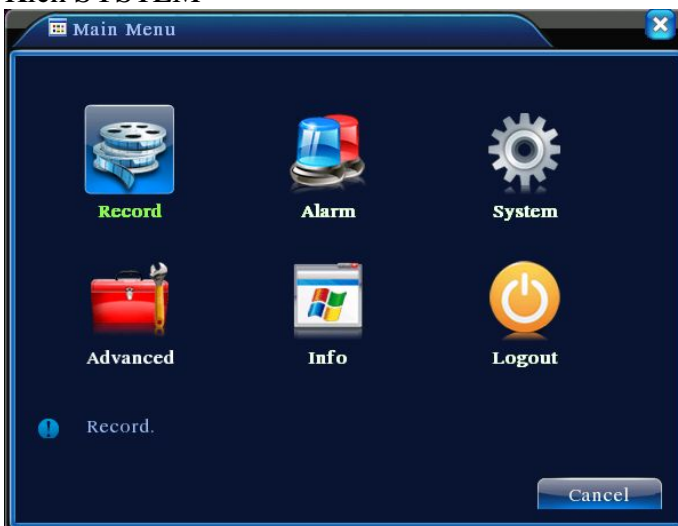
1. THỦ TỤC RESET ĐẦU GHI VỀ TRẠNG THÁI MẶC ĐỊNH



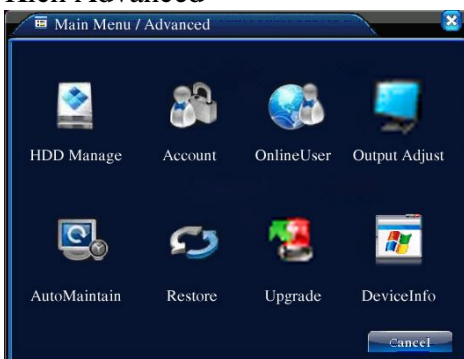
Đăng nhập hệ thống
Kích OK
Đăng nhập hệ thống
Kích chuột phải
Xuất hiện



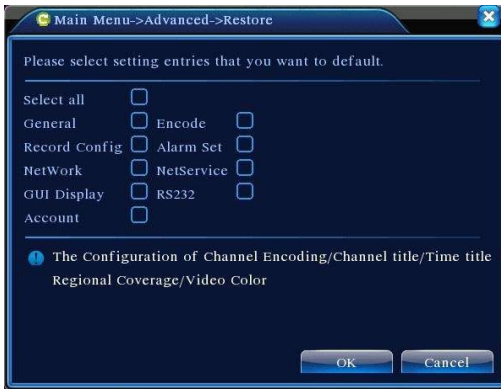
Kích Main Menu
Kích SYSTEM



Kích Advanced



Chọn Restore



Chọn mục cần Reset
 Select All
 Kích OK

2. THỦ TỤC CHỈNH KHUNG HÌNH TRÊN TIVI

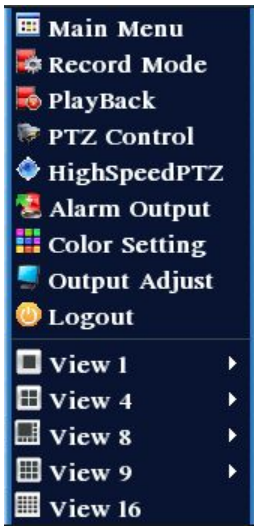
Sau khi lắp đặt đầu ghi hình và xuất hình trên tivi
 Nhiều khi nhiều mép trên, dưới, trái, phải bị che khuất



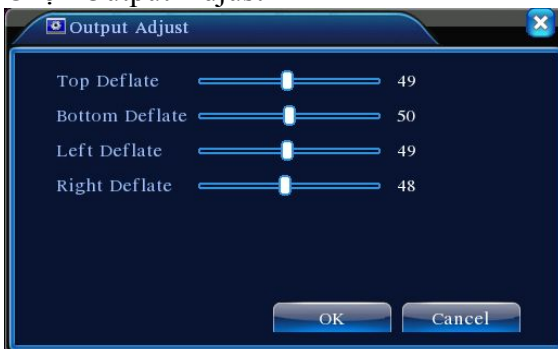
Cách tinh chỉnh:
 Đăng nhập



Đăng nhập hệ thống
 Kích OK
 Đăng nhập hệ thống
 Kích chuột phải
 Xuất hiện



Chọn Output Adjust



Điều chỉnh để canh lề 4 bên để khung hình như ý muốn

3. THỦ TỤC NHẬN BIẾT CÓ Ổ CỨNG và CHẾ ĐỘ CHO PHÉP GHI

Lắp ổ cứng vào đầu ghi hình

Đăng nhập



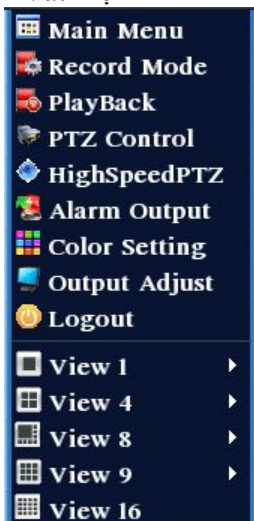
Đăng nhập hệ thống

Kích OK

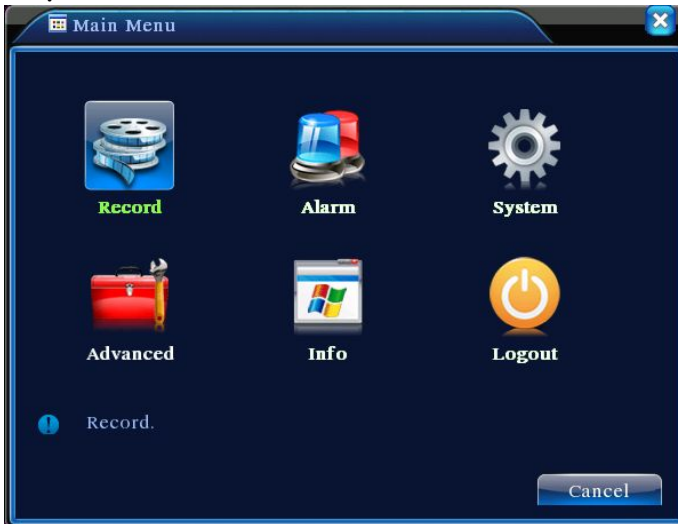
Đăng nhập hệ thống

Kích chuột phải

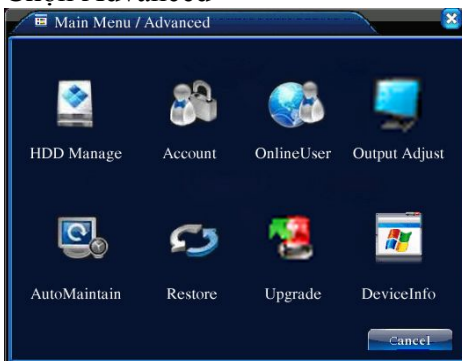
Xuất hiện



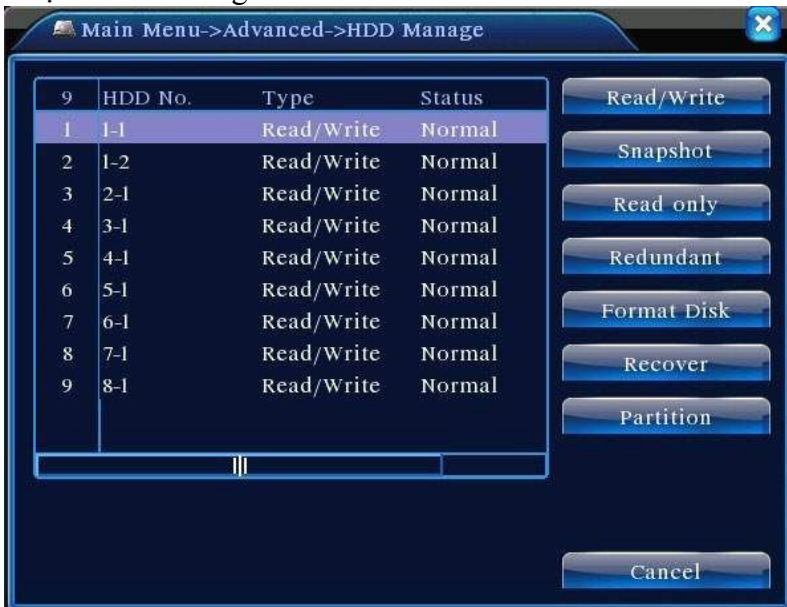
Chọn Main Menu



Chọn Advanced



Chọn HDD Manage



Các chức năng này quản lý ổ cứng

Các hoạt động bao gồm : Thiết lập các đĩa ghi - đọc (**Read/Write**), chỉ đọc đĩa (**Read only**), không cần đĩa (**Redundant**), định dạng đĩa cứng (**Format Disk**), mặc định ban đầu (**Recover**), chọn các ổ đĩa cứng và **Click phải** nút chức năng ñể thực hiện.

Lưu ý : Đọc / Ghi đĩa : Các thiết bị có thể viết hoặc đọc dữ liệu .

Chỉ có đọc đĩa cứng : Các thiết bị có thể đọc dữ liệu nhưng không thể ghi dữ liệu

Ổ đĩa dự phòng : Sao lưu các tập tin video trong đĩa đọc – ghi

Chọn (Read/Write),

Bên góc trái bên dưới từng ô camera sẽ có biểu tượng Camera



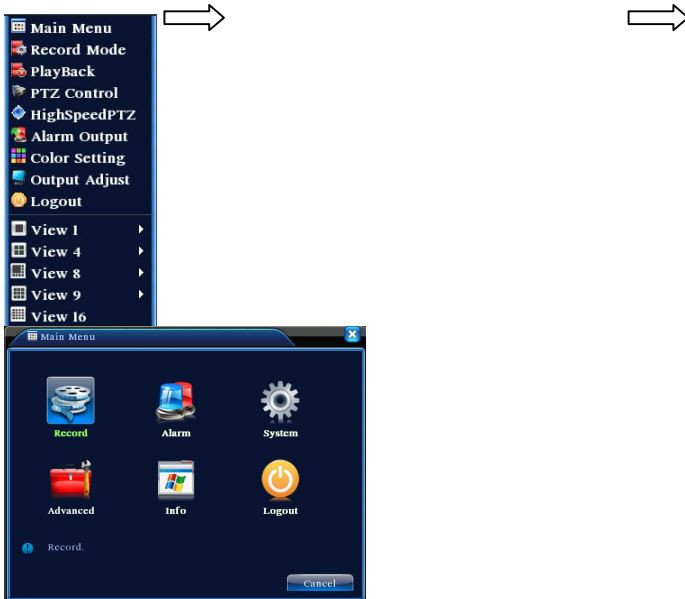
4. CÀI ĐẶT CHẾ ĐỘ GHI HÌNH

Thiết lập các thông số ghi trong các kênh giám sát. Hệ thống được thiết lập là 24 giờ ghi liên tục vào lần khởi động đầu tiên. Để thiết lập ta vào:

[menu chính] => [chức năng ghi] => [thiết lập ghi] để thiết lập.

[main menu] => [record] => [recording config]

Lưu ý : phải có ít nhất một đĩa cứng đọc – ghi



[**Channel**] Chọn số kênh tương ứng để thiết lập từng kênh. Chọn “All” để thiết lập toàn bộ kênh.

[**Redundancy**] Tùy chọn chức năng dự phòng để thực hiện các chức năng sao lưu tập tin hai vị trí. Sao lưu tập tin 2 vị trí là sao lưu vào 2 ổ cứng. Khi bạn thực hiện sao lưu dự phòng, phải lắp đặt 2 ổ cứng.

[**Length**] Cài thời gian ghi của mỗi tập tin video. Giá trị mặc định là 60 phút (minutes)

[**PreRecord**] Ghi 1-30 giây trước khi kích hoạt.

[**Record mode**] thiết lập chế độ ghi: theo lịch trình, ghi tay hoặc dừng lại.

Schedule: Ghi lại theo lịch trình được thiết lập (thông thường, phát hiện và báo động)

Manual: Nhấp vào nút ghi, các kênh ghi theo qui định.

Stop: Nhấp vào nút dừng, dừng ghi theo từng kênh .
[Period] Thiết lập thời gian ghi thông thường, bắt đầu ghi theo thời gian đã thiết lập.
[Record Type] Thiết lập kiểu ghi, thường xuyên, phát hiện hoặc báo động.

Regular:

Thực hiện thường xuyên ghi lại trong phần thời gian qui định. các loại tập tin video là “R”.

Detect: Kích hoạt ghi khi đầu ghi “phát hiện chuyển động”, “camera bị che” hay “mất hình”. các loại tập tin video là “M”.

Alarm: Kích hoạt tín hiệu báo động bên ngoài theo thời gian . Các loại tập tin video là “A”

Lưu ý : hãy tham khảo phần Alarm để thiết lập chức năng báo thức tương ứng.

Cài đặt: chế độ ghi thường xuyên

Chọn theo hình sau:

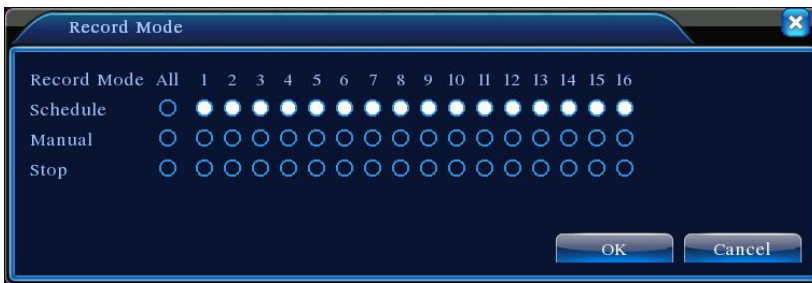


Có gì ghi này, ở H.264, CIF thì 1 camera tốn 7GB/1 ngày

Trạng Thái Ghi Hình - RECORD MODE :

Để kiểm tra trạng thái ghi hình của đầu ghi. Từ **Menu Chính**, ta Click chọn **Record Mode**





Kiểm tra tình trạng kênh hiện tại : "○" có nghĩa là trạng thái không ghi,
 "●" có nghĩa là trạng thái đang ghi

[Schedule] ghi lại theo cấu hình thiết lập.

[Manual]

Click vào vị trí "All" và những kênh đã ghi không bị ảnh hưởng đến trạng thái ghi của nó

[Stop] Nhấp vào nút stop và dừng ghi các kênh không bị ảnh hưởng các kênh đang ghi khác.

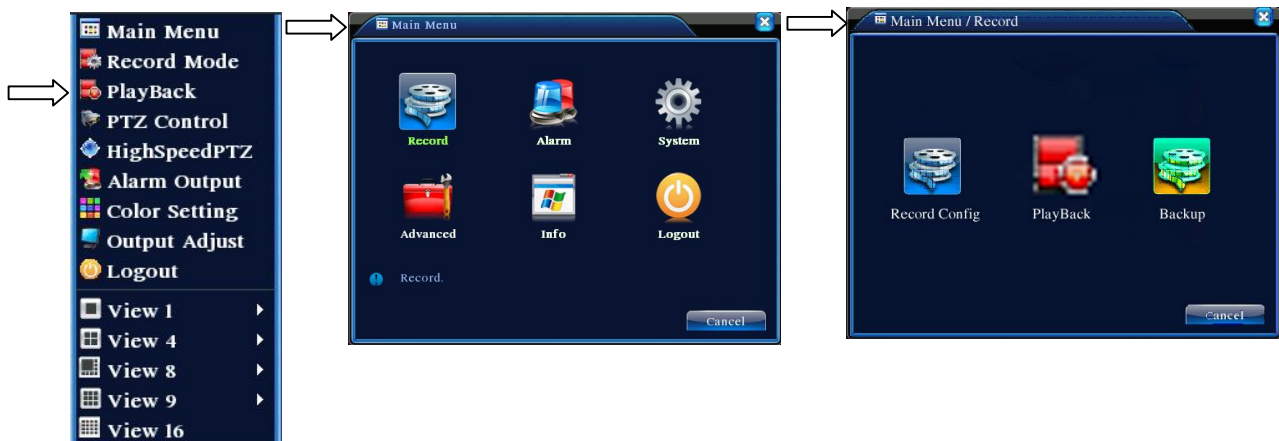
5. XEM LẠI DỮ LIỆU TỪ ĐẦU GHI HÌNH TRÊN TIVI

(Playback) :

Có hai phương pháp cho bạn để xem lại các file video trong ổ đĩa cứng.

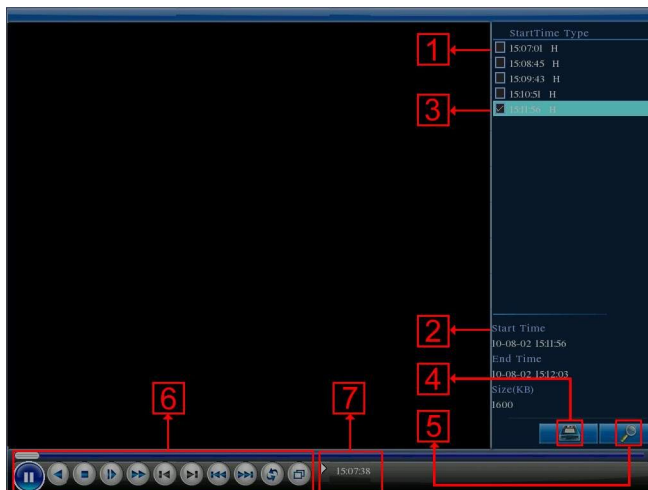
1 . Trong Menu tóm lược => **PlayBack**

2 . Main menu => **Record** => **Playback**



Lưu ý :

Các ổ đĩa cứng lưu các tập tin video phải được thiết lập như là đọc - ghi hoặc chỉ đọc



video playback

1. Listed files
5. File searching

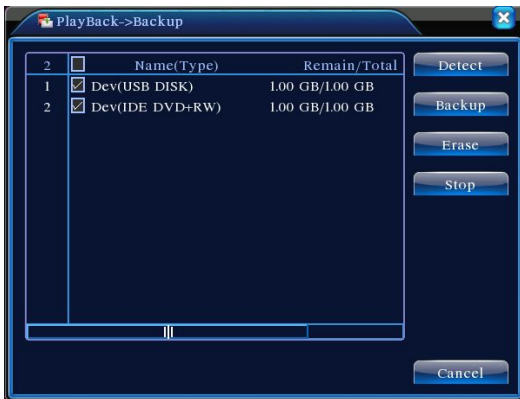
2. File information
6. Playback control

3 – 4 . File backup
7. Operation hint

- 1. [Listed files] Xem các tập tin video đã lưu được liệt kê
- 2. [File information] Xem thông tin tập tin được tìm thấy.

3-4. [File backup] : các file sao lưu được chọn .

Lưu ý : lưu trữ phải được cài đặt trước khi các tập tin sao lưu. Nếu sao lưu kết thúc, các sao lưu có thể xem lại riêng .



Detect: Phát hiện các thiết bị lưu trữ được kết nối với DVR chẳng hạn như ổ cứng, ổ đĩa CD

Erase: Chọn các tập tin để xóa và click “ Erase “ để xóa các tập tin.

Stop: Dừng sao lưu .

5. [File searching] Tìm kiếm các tập tin theo các thông số tìm kiếm.



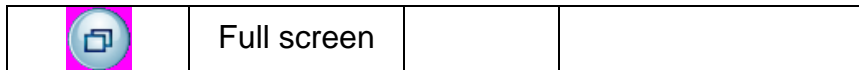
File type : Thiết lập các loại tập tin tìm kiếm .

Channel : Thiết lập kênh tìm kiếm .

Start Time : Đặt thời gian tìm kiếm

6. [Playback control] Hãy tham khảo bảng sau đây để biết thêm thông tin.

Button	Chức Năng	Button	Chức Năng
	Play/pause		Backward
	Stop		Slow play
	Fast play		Previous frame
	Next frame		Previous file
	Next file		Circulation



Phím nhiều khiển Playback

Chức năng đặc biệt :

Xem lại theo thời gian :Đặt thời gian (h/m/s)trong cột thời gian và sau đó nhấp vào nút

play .Hệ thống có thể hoạt động xem lại chính xác theo thời gian tìm kiếm .

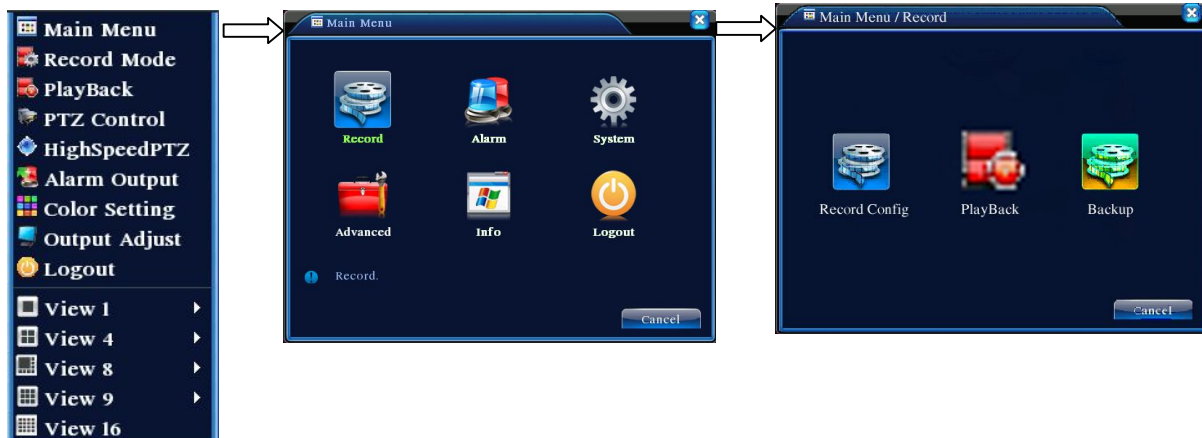
Local zoom : Khi hệ thống ở chế độ xem lại toàn màn hình, bạn có thể kéo chuột vào màn hình để chọn một phần và sau đó click chuột trái để nhận ra điểm zoom. Bạn có thể click phải chuột để thoát ra.

SAO LƯU HÌNH ANH

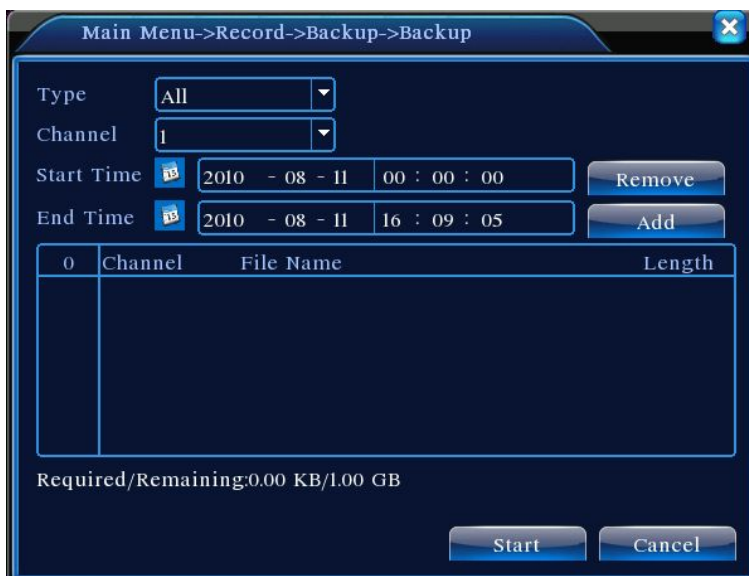
4. Sao Lưu Hình (Backup) :

Để sao lưu hình giám sát vào ổ đĩa cứng bạn Click theo đường dẫn sau :

Main menu => Record => Backup



Nhấp vào nút Backup và hộp thoại hiện lên. Bạn có thể chọn các tập tin sao lưu theo các kênh (Channel) và thời gian sao lưu (Start Time – End Time).



Remove : xoá các thông tin file lưu.

Add : Hiện thị các tập tin thông tin đáp ứng được các thuộc tính tập tin cài đặt

Start/ Pause:

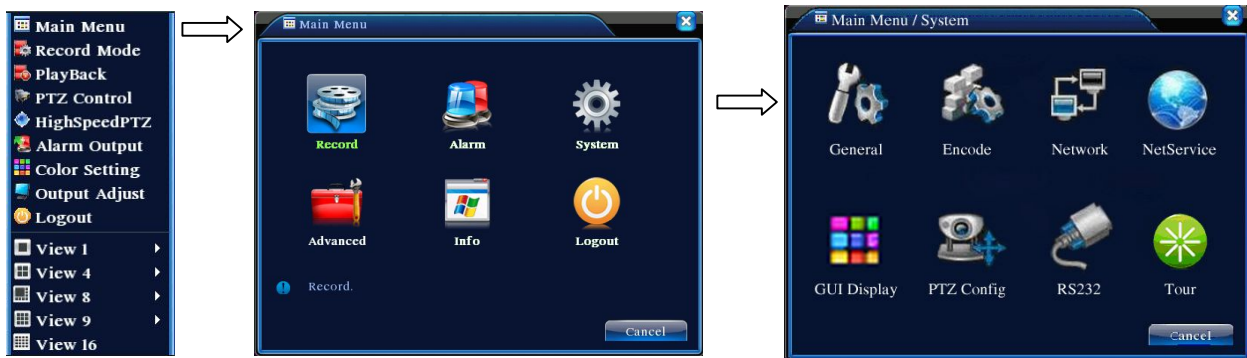
Nhấp vào nút play để bắt đầu sao lưu và nhấn vào nút pause để dừng sao lưu

Cancel : Trong khi sao lưu bạn có thể thoát khỏi cách bố trí trang để thực hiện các chức năng khác .

Thiết Lập Hệ Thống Đầu Ghi Hình - System

Thiết lập thông số hệ thống như: tổng hợp, mã hoá, maing lôđui, dòch vui maing, PTZ, cấu hình, RS 322 và cài đặt lịch trình ...

Trên desktop vào **[Main Menu] => [System] =>** để vào màn hình thiết lập hệ thống đầu ghi.



6.1 Thiết Lập Tổng quát - General

Trên desktop vào **[Main Menu] => [System] => [General]** để vào thiết lập Tổng Quát.



[System time] Thiết lập hệ thống dữ liệu và thời gian

[Date format] Chọn định dạng ngày : Y M D, M D Y, D M Y

[Date Separator] Chọn dấu phân cách danh sách các định dạng dữ liệu.

[Time Format] Chọn định dạng thời gian : 24 – giờ hoặc 12 giờ.

[Language] Anh, Pháp, Bộ Đào Nha, Nga, Ý, Trung Quốc, Ty Ban Nha, Thi Lan, Hy Lạp, Tiếng Nhật, Tiếng Đức, Ba Lan.

[HDD full] Chọn ngừng ghi: Dừng ghi khi ổ cứng đầy .

Chọn ghi chồng lên (Overwrite): xóa các tập tin ghi đầu tiên và tiếp tục ghi khi đĩa cứng đầy

[DVR No.] Chỉ khi địa chỉ các phím của remote và đầu DVR khớp tương ứng, remote mới hoạt động

[Video Standard] PAL hoặc NTSC.

[Auto Logout] Tự động thoát.
Cài đặt thời gian ngắt định 0 – 60 phút. Ở giá trị 0 là không ngắt định.

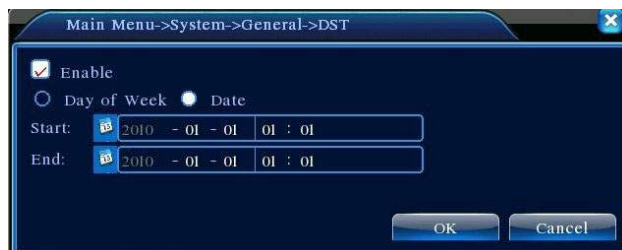
[DST] Chọn lựa thời gian theo ngày - tuần và bật hộp thoại như sau.

6.2 Encode Setup (Thiết Lập Mã Hoá)

Trên desktop vào [Main Menu] => [System] => [Encode] để vào thiết lập Mã Hóa.

Thiết lập các mã số video/ âm thanh : tập tin video, giám sát từ xa và ..Thiết lập thông số mã hoá tất cả các kênh độc lập trong phần bên trái, và thiết lập các kết hợp tham số mã hoá ở phần bên phải

Lưu ý : Kết hợp mã hoá giới thiệu các kỹ thuật nén hình trong đó kết hợp nén hình đa kênh và một kênh hình đặt biệt . Áp dụng cho đa kênh phát lại đồng thời, giám sát đa kênh thời gian thực qua điện thoại di động ...



[Channel] Chọn kênh

[Compression] Cấu hình chuẩn nén H 264

[Resolution] Độ phân giải loại D1/ HD1 / CIF / QCIF

[Frame Rate] PAL:1 ~25 khung hình / s ; NTSC N : 1 ~ 30 khung hình /s

[Bit Rate Type] Bạn có thể chọn dòng mã giới hạn hoặc dòng mã thay đổi .
Khi bạn chọn dòng mã thay đổi có sáu lựa chọn chất lượng hình ảnh .

[Bit Rate] Thiết lập giá trị dòng mã để thay đổi chất lượng hình ảnh .
Các giá trị dòng mã lớn hơn có chất lượng hình ảnh tốt hơn .
D1 (1000 ~ 1500kbps), CIF (384 ~ 1500 kbps), QCIF (64 ~512 kbps)

[Video/ Audio]

Khi caùc bieàu tööông xuaát hieän ôu chieàu ngöôic laïi, caùc file video ñaõ ñöôic gheùp vöùì file audio

7.2 Tài Khoản (Account) .

Trên desktop vào **[Main Menu]** => **[Advanced]** => **[Account]** để thiết lập tài khoản đăng nhập.

1 . User Name - Quản lí các phạm vi hoạt động của người dùng

Lưu ý : Chiều dài là 8 ký tự tối đa cho người sử dụng và đặt tên nhóm người sử dụng.
Khoảng trống phía trước hoặc phía sau chuỗi ký tự không hợp lệ. Các khoảng trống giữa trong chuỗi ký tự là hợp lệ. Những ký tự cho phép bao gồm: chữ, số, gạch dưới, dấu trừ, dấu chấm .

2 . **Group** - Không có giới hạn trong nhóm người dùng và người dùng. Bạn có thể thêm hoặc xóa nhóm người dùng. Các thiết lập nhà sản xuất bao gồm : user/ admin. Bạn có thể thiết lập các nhóm như bạn muốn. Người dùng có thể chỉ định phạm vi hoạt động trong nhóm .

3 . **Status** - Việc quản lý người dùng bao gồm : nhóm / người dùng . Các nhóm và tên người dùng không được giống nhau . Mỗi người sử dụng chỉ thuộc về một nhóm .



Tài khoản

[Modify User] Sửa đổi các thuộc tính tồn tại của người dùng.

[Modify Group] Sửa đổi các thuộc tính tồn tại của nhóm.

[Modify password] Thay đổi mật khẩu người dùng.
Bạn có thể đặt mật khẩu 1-6 bit. Khoảng trống phía trước và phía sau chuỗi ký tự không hợp lệ.
Khoảng trống giữa trong chuỗi ký tự là hợp lệ .

Lưu ý : Quyền “ user “ có thể kiểm soát người dùng và có thể sửa đổi tên và mật khẩu



[**Add user**] Thêm một người sử dụng trong nhóm và thiết lập các phạm vi hoạt động của người dùng. Vào giao diện menu, nhập tên người dùng và mật khẩu. Chọn nhóm và chọn người dùng . Một khi chọn các nhóm phạm vi hoạt động là phân lớp của nhóm . Chúng tôi khuyên người dùng thông thường có phạm vi hoạt động thấp hơn so với người dùng cao cấp .

[**Add Group**] Thêm một nhóm người dùng và thiết lập các phạm vi hoạt động. Có 36 phạm vi hoạt động khác nhau : Đóng các thiết bị, giám sát thời gian thực, phát lại, cài đặt ghi, sao lưu file video ...

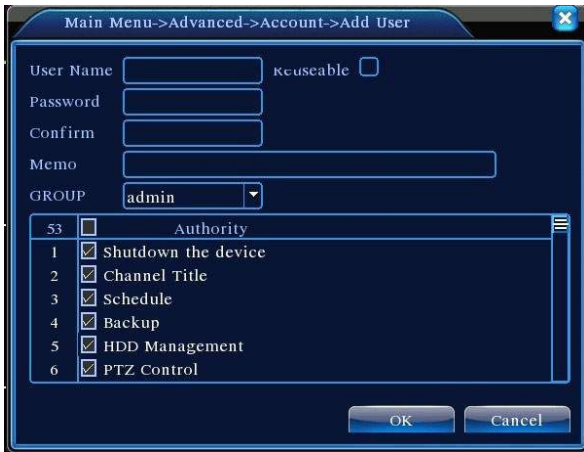


[**Delete User**] xoá người dùng hiện hành. Chọn người sử dụng và bấm vào nút xoá người dùng .
 [**Delete Group**] Xoá nhóm hiện hành. Chọn nhóm và nhấp vào nút xoá nhóm .



Xoá Nhóm

Tạo mới tài khoản:
 vào [Main Menu] => [Advanced] => [Account]
Chọn Add user



Kích chuột bên phải ô Usernam sẽ thay đổi được kiểu nhập ký tự ABC, abc, 123

Ví dụ: user name: ptn

Password: 123456

Confirm: 123456

Memo: không cần

Group: admin

Authority: chọn quyền bạn cấp phép cho user

Sau đó chọn OK, như vậy user đã được tạo, từ nay có thể sử dụng

Đổi mật khẩu cho user:

Chọn user cần đổi mật khẩu

Kích Modify Pwd

Xuất hiện cửa sổ thay đổi mật khẩu

Chọn user Name: cần đổi mật khẩu

Old: nhập đúng mật khẩu hiện tại

New: nhập mật khẩu mới

Confirm: xác nhận lại 1 lần cho mật khẩu mới

Kích OK để thay đổi mật khẩu

11. Thiết Lập Màu Sắc (Color Setting) :

Thiết lập các thông số hình ảnh chọn lọc. Các thông số hình ảnh bao gồm: âm giai, độ sáng, độ tương phản, độ bảo hoà. Bạn có thể thiết lập các thông số khác nhau ở phần thời gian khác nhau.



Thiết lập màu sắc

Từng vị trí camera lắp đặt, ta nên chỉnh Brightness và Contract sao cho tối ưu nhất.

Liên hệ Nhà phân phối độc quyền PTN khi cần: 0905140789 / 0913042107 (Mr Thanh)